



OSTEOSIL calcium

**CALCIO E SILICIO
DA EQUISETO**

**INTEGRATORE NATURALE CHE RIDUCE
LA PERDITA DI MASSA OSSEA**

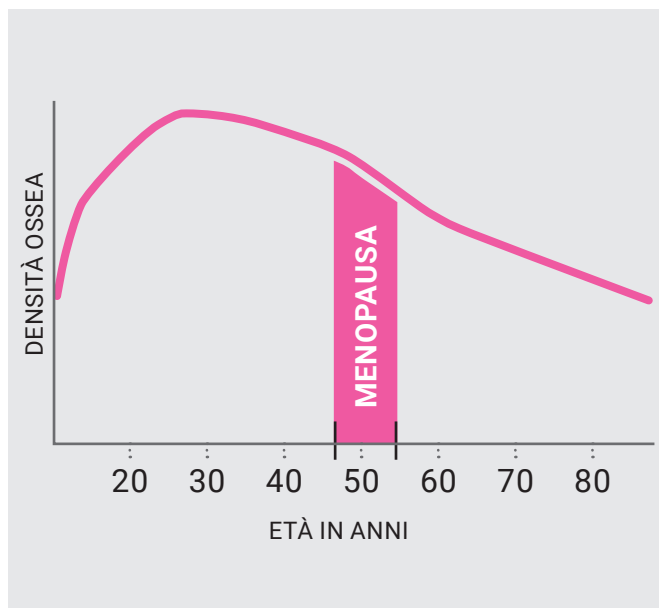
OSTEOSIL calcium

“IL PICCO DI MASSA OSSEA SI HA INTORNO AI TRENTA ANNI. CON LA MENOPAUSA LA PERDITA DI MASSA OSSEA È DI CIRCA IL 2% ALL'ANNO.”

Nelle donne la densità (o massa) ossea aumenta progressivamente fino all'età di 30 anni circa, quando le ossa sono al massimo della robustezza.

Dopo tale periodo, la densità ossea si riduce gradualmente.

La percentuale di perdita ossea accelera dopo la menopausa, che avviene in media intorno all'età di 51 anni.

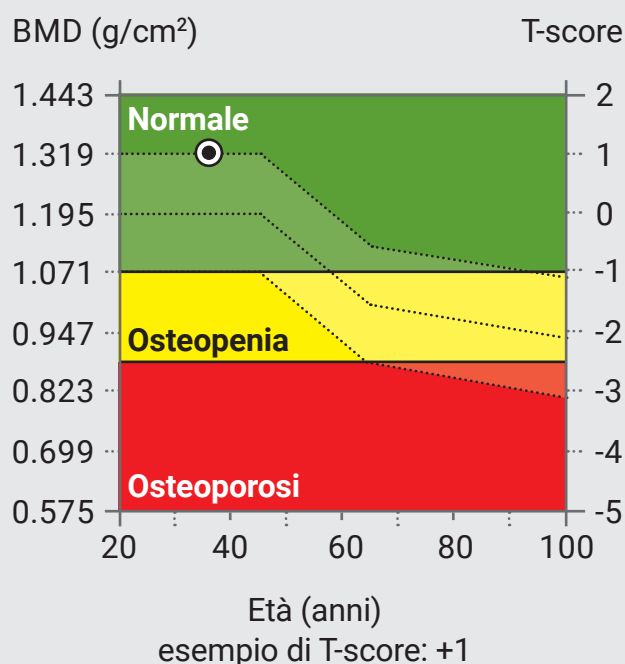


“LA DENSITÀ MINERALE OSSEA, MISURATA CON LA MOC, È IN SINTESI CLASSIFICABILE COME: NORMALE-OSTEOPENIA-OSTEOPOROSI”

La **MOC** è una **densitometria**, indica quindi la densità in sali minerali dell'osso, fornendo un grado di osteoporosi, in quanto questa patologia è caratterizzata da una riduzione del contenuto di sali di calcio dell'osso. Questo esame può essere effettuato in diversi modi, servendosi di ultrasuoni su ossa di piccole dimensioni (avambraccio o calcagno), la TAC (vertebre lombari) oppure apparecchiature specifiche, tipo DEXA (Dual Energy X-ray Absorptiometry).

La MOC non necessita di alcuna preparazione specifica e dura pochissimo, circa tre minuti: il paziente viene fatto sdraiare su un lettino dove lo strumento di emissione dei raggi X, situato sotto il materassino, è accoppiato a un braccio mobile che contiene il rilevatore dei raggi e che scorre lungo il corpo. Obiettivo della MOC è misurare la densità minerale nelle ossa di una zona campione, ossia un'area ben delimitata dello scheletro. Queste zone sono solitamente la colonna lombare e il collo del femore, più raramente l'intero corpo.

La macchina procede in modo automatico, indicando la Bone Mineral Density (BMD), ossia la densità minerale in grammi per centimetro cubo.



La misurazione della densità della massa ossea (BMD) attraverso la MOC classifica l'osso: "Normale" con "Osteopenia" o con "Osteoporosi". La MOC è stata utilizzata nello studio con Osteosil (a lato) per misurarne l'efficacia nella neo formazione dell'osso. Nella condizione di osteoporosi in Italia ci sono circa cinque milioni di donne

IL SILICIO

Il **Silicio** è fondamentale per il nostro organismo perché concorre alla costituzione delle ossa e delle cartilagini, favorendo il processo di calcificazione ossea grazie all'assorbimento del Calcio in modo svincolato dalla Vitamina D. Fondamentale nelle fasi della crescita,

sostiene la mineralizzazione e la ricostruzione del tessuto osseo anche in caso di frattura.

È utile in presenza di osteoporosi e artrite, ma anche per artrosi e malattie reumatiche, in età avanzata e in menopausa insieme alla Vitamina D.

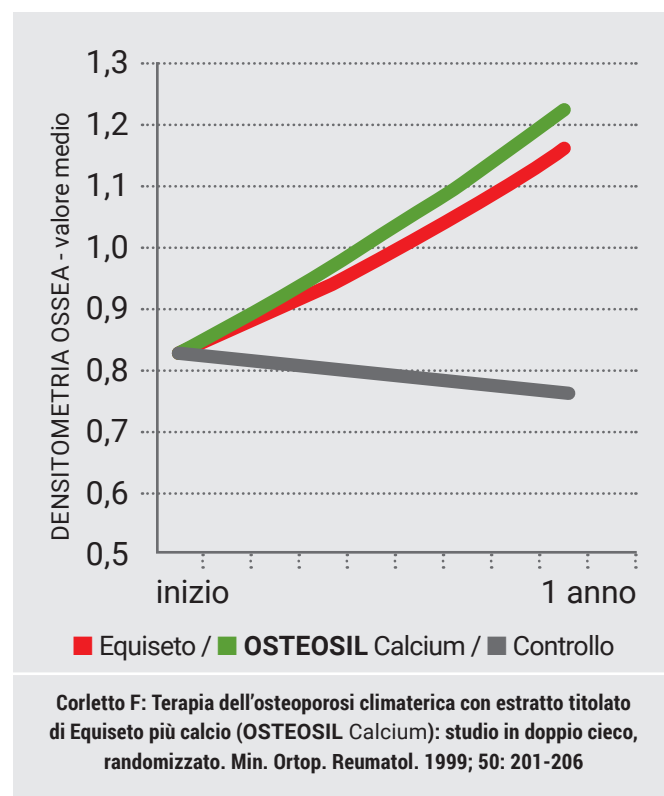
STUDI CLINICI HANNO DIMOSTRATO CHE...

L'integrazione con **OSTEOSIL Calcium** determina in post menopausa:

- **La trasformazione delle pazienti a forte perdita di massa ossea (fast loser) in pazienti ad alto rischio di forte perdita di massa ossea (borderline) in soli 40 giorni**
- **Un aumento della massa ossea del 2,3% in un anno di assunzione**

Lo studio, in **doppio cieco** (a fianco) ha valutato 122 donne in menopausa da almeno due anni, senza terapie farmacologiche per osteoporosi dall'inizio del climaterio. Nello studio sono state arruolate pazienti a perdita di calcio superiore al 2,7% annuo (così dette "fast losers").

La terapia è di 2 compresse al giorno per tutte le donne di tutti i gruppi.



OSTEOSIL CALCIUM RIDUCE LA PERDITA DI MASSA OSSEA

Il silicio, contenuto in **OSTEOSIL Calcium**, è in una forma assorbibile per via orale.

Ottimizza l'attività dell'enzima prolil-idrossilasi (silicio dipendente), presente nel reticolo endoplasmatico dell'osteoblasta, consentendo di sintetizzare più rapidamente e copiosamente il collagene del tipo che

meglio consente il depositarsi del calcio ed il formarsi delle idrossiapatite.

Gli osteoblasti attivati dal silicio sono in grado di utilizzare al meglio il calcio ematico disponibile, che in presenza di silicio, viene completamente utilizzato per le fasi di rimodellamento dell'osso.

CONCLUSIONI

La somministrazione di due compresse al giorno di **OSTEOSIL Calcium** favorisce la neoformazione di osso e di collagene



CALCIO E SILICIO DA EQUISETO

L'EQUISETO CONTIENE IL SILICIO,
CHE È BIODISPONIBILE PER VIA ORALE



POSOLOGIA CONSIGLIATA

Due compresse di **OSTEOSIL Calcium** al **giorno** dopo la colazione e la cena **per 1 anno a cicli** (2 mesi di assunzione 15 giorni di stop).



Via D. Cimarosa, 85 - 40033 Casalecchio di Reno (BO)
Tel. +39 051 575353 - Fax +39 051 575568 - info@ghimas.it
www.ghimas.it