



CATALOGO

IMPLANTOLOGIA



SOMMARIO

MATERIALI E SUPERFICI	4
EVO IMPIANTO	8
EVO SLIM FIT IMPIANTO	10
EVO UNI COMPONENTISTICA	20
EVO SEA COMPONENTISTICA	24
EVO ACCESSORI E VITI	26
CO IMPIANTO	30
COMS IMPIANTO	32
COMS ML IMPIANTO	34
CO / COMS / COMS ML PROTESICA	36
CO / COMS / COMS ML COMPONENTISTICA	42
COMPONENTISTICA ED ACCESSORI	44
KIT CHIRURGICI	51
BNX 3D GUIDE	54
STRUMENTI CHIRURGICI GUIDATA (Frese e strumenti)	56

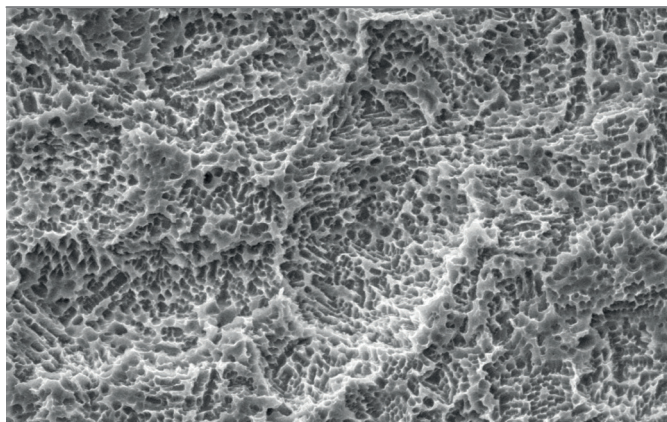


Figura 1, immagine SEM di superficie Ghimas a 3.500x

La superficie degli **impianti Ghimas** è ottenuta con un **processo di sabbiatura a grana grossa seguito da doppia acidificazione**.

L'efficacia di questa tipologia di trattamento è basata su un gran numero di evidenze cliniche e di studi. La topografia ottenuta, come visibile in Figura 1, è caratterizzata da una **rugosità "a doppio raggio"**, con crateri di dimensioni maggiori ottenuti dalla sabbiatura all'interno dei quali si trova la caratteristica microtopografia dovuta al doppio trattamento con acido.

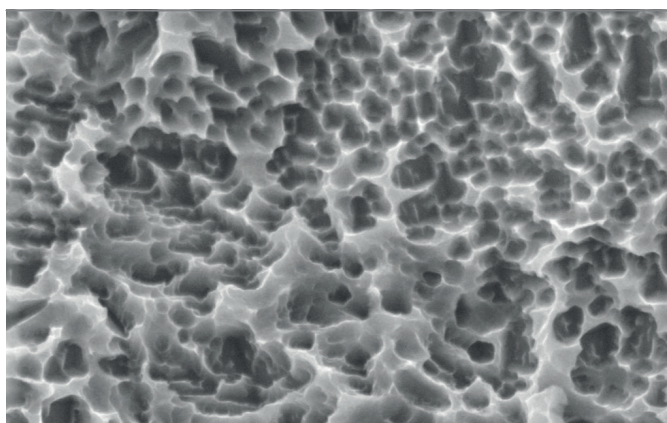


Figura 2, immagine SEM di superficie Ghimas a 10.000x

In questa microstruttura, che vediamo a 10.000x in Figura 2, le asperità della superficie sono separate da distanze dell'ordine del micrometro, caratteristica che le rende estremamente efficienti **nell'attivazione piastrinica e nella ritenzione del coagulo nel sito impiantare**.

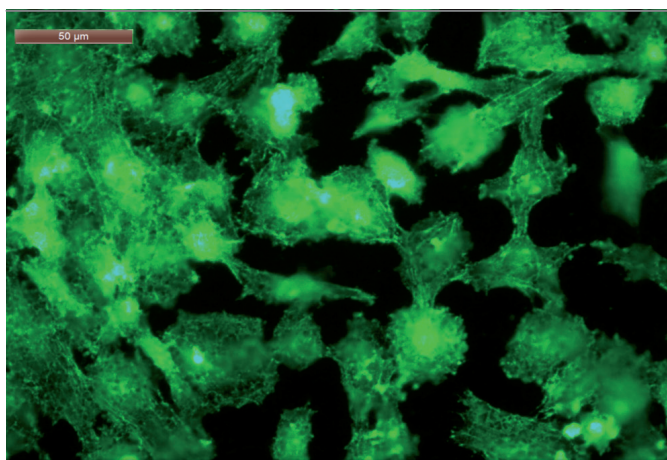
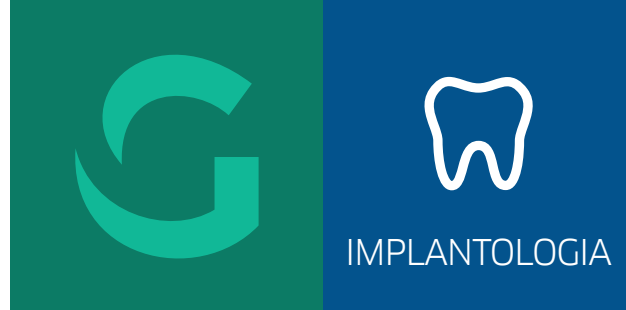
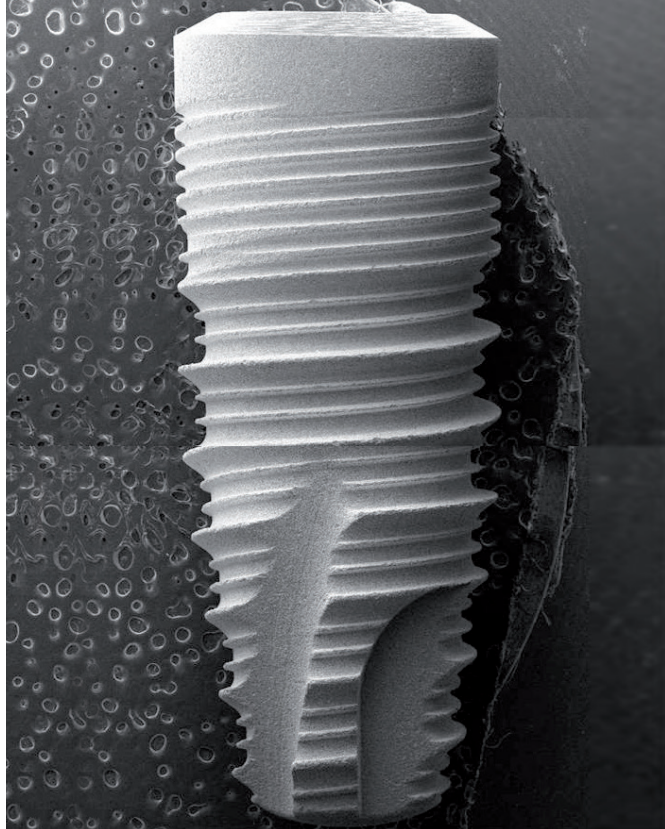


Figura 3, immagine di microscopia a fluorescenza di cellule osteoblastiche su superficie Ghimas, 400x

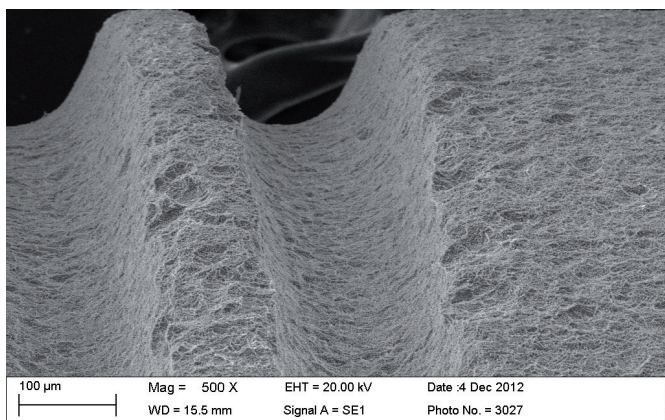
Grazie alla **struttura capillare** impartita dal trattamento, che garantisce un aumento dell'area superficiale superiore al 50%, **questa superficie agisce come una vera spugna**, che trattiene i fattori di crescita e promuove un veloce e favorevole decorso del processo di guarigione ossea. La distanza tra picchi inferiore alla dimensione cellulare influenza la morfologia delle cellule osteoblastiche, che assumono il tipico aspetto cuboide caratteristico di elevata differenziazione e intensa attività osteogenica.



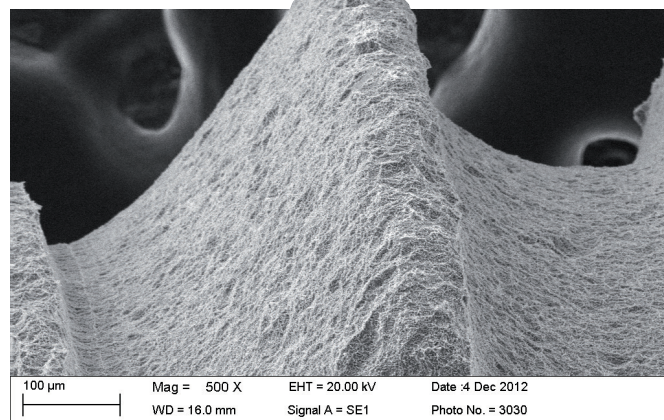
Gli **impianti Ghimas** sono realizzati interamente in Titanio grado 4 (“commercialmente puro” - Ti 99.84%).

La superficie **G-OSS** macro e microstrutturata ha proprietà osteoconduttive per consentire una maggiore e più rapida osteointegrazione.

Il trattamento superficiale eseguito sui nostri impianti è realizzato con un procedimento messo a punto nei **laboratori Ghimas**, mediante sabbiatura a grana grossa seguito da doppia acidificazione, che garantisce un’ottimale pulizia della superficie stessa.

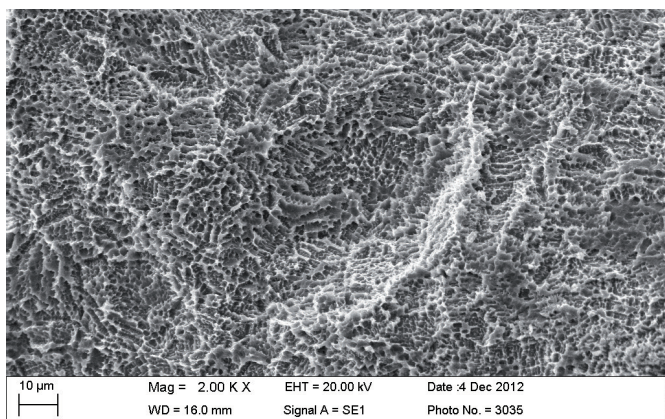


Ingrandimento SEM a 500x particolare della microspira

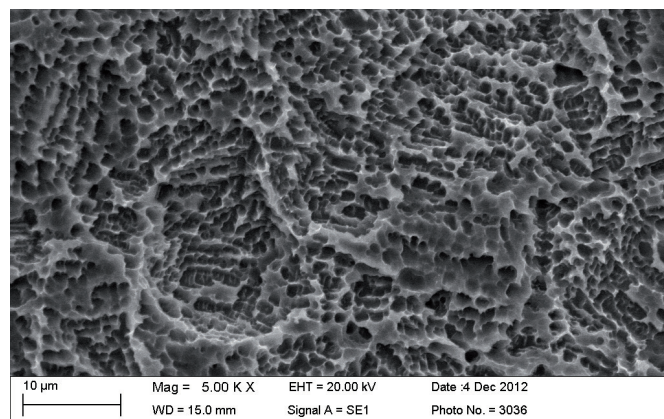


Ingrandimento SEM a 1.000x particolare della spira

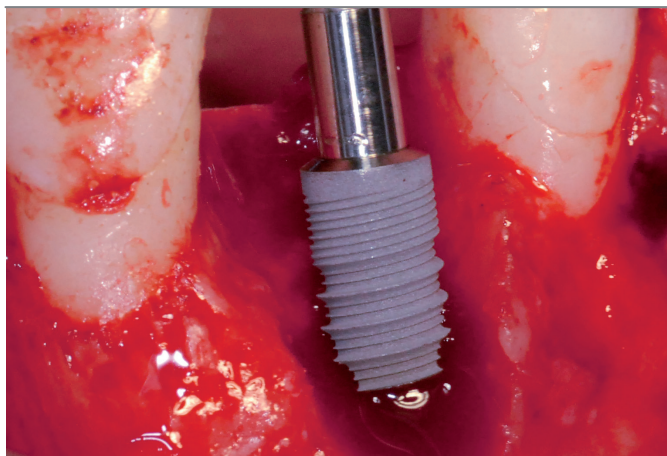
Gli **impianti Ghimas**, grazie alla sua superficie **G-OSS*** e alla loro **rugosità** promuovono i fenomeni di guarigione ossea ed osteointegrazione. Sono perfettamente **citocompatibile** ed il processo che adottiamo per la decontaminazione ci consente di ottenere una **superficie esente da accumuli estranei**.



Ingrandimento SEM a 2.000x dettaglio della superficie

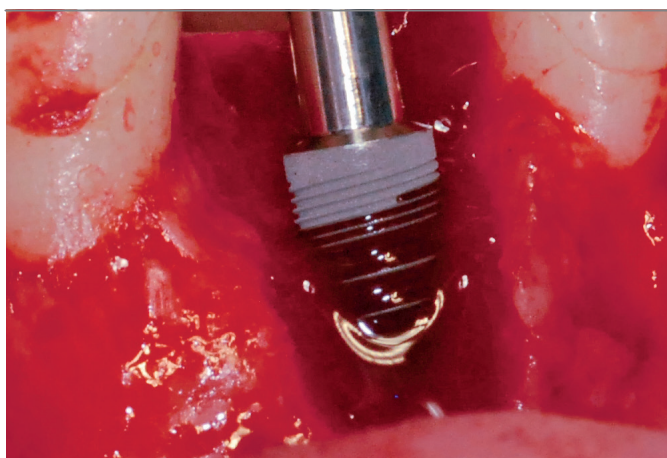


Ingrandimento SEM a 5.000x dettaglio della superficie



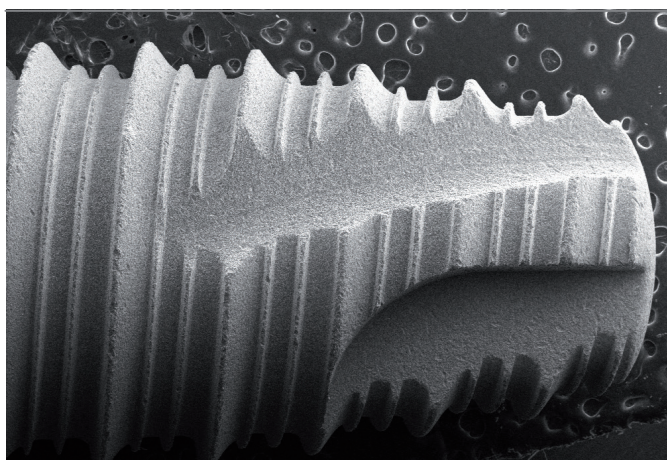
La superficie dell'impianto, è di notevole importanza, essendo questa la componente che fa la differenza tra un sistema implantare e un altro.

La **bagnabilità** dell'impianto (cioè la capacità della superficie implantare di essere penetrata dal sangue) è **elevata** e permette così al sangue stesso di formare il coagulo sulla sua superficie e di creare i presupposti per l'adesione della rete di fibrina e favorire l'osteogenesi da contatto.



L'impianto **Bnx** ha una superficie ad elevata bagnabilità, come dimostrato da un angolo di contatto estremamente basso.

La superficie **G-OSS** ha dimostrato maggiore e più rapida osteointegrazione.



La **connessione conometrica** costituisce un'ottima barriera alla penetrazione microbica, infatti il gap interfacciale nelle connessioni conometriche ha dimensioni fra 0,5 e 1 micron, che rendono estremamente difficile il passaggio microbico.



La connessione conometrica tra fixture e abutment è realizzata grazie all'ampio contatto e alla resistenza frizionale tra le superfici della fixture e dell'abutment stesso ed è stata scelta come tipologia di connessione in quanto presenta:

- vantaggi di natura meccanica,
- **riduce l'incidenza di complicanze protesiche all'interfaccia abutment-fixture** (es. rottura vite), eliminando i micromovimenti,
- **garantisce una migliore distribuzione del carico all'osso peri-implantare, prevenendone il riassorbimento.**

L'accoppiamento conico, inoltre, impedendo l'infiltrazione batterica, agevola la crescita di un cercone di tessuto fibroso, che stabilizza i tessuti peri-implantari. Ciò determina **un minor rischio di mucositi peri-implantari.**



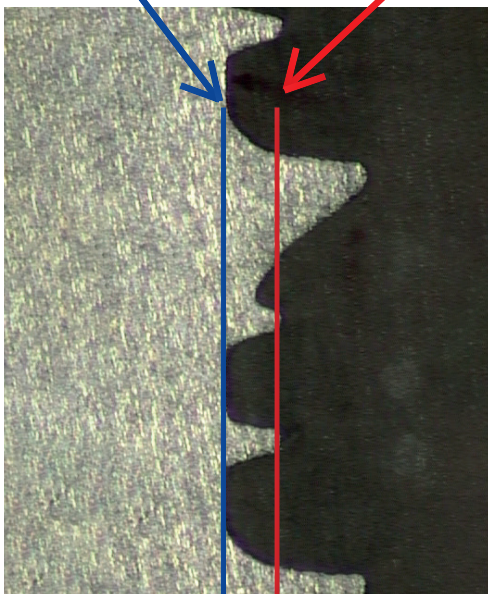
La connessione **G-CONE garantisce:**

- migliore stabilità protesica (assenza di micro movimenti)
- sigillo biologico (per l'attrito delle superfici inclinate del cono non passano i batteri)
- migliore salute dei tessuti circostanti evitando mucositi peri-implantari.

In definitiva, una vita implanto-protesica più lunga.

Preparazione per
Evo Standard Fit

Preparazione per
Evo Slim Fit



La filosofia dell'impianto Evo si basa sulla personalizzazione e sull'adattabilità alle specifiche condizioni dell'osso del paziente. La scelta della conformazione dell'impianto, EVO STANDARD FIT ed EVO SLIM FIT, viene effettuata in base alla densità ossea del paziente e alla dimensione del sito di preparazione. Se l'osso risulta essere duro e resistente, si consiglia l'utilizzo dell'impianto EVO SLIM FIT, che grazie al suo corpo più sottile, permette una penetrazione più precisa e stabile senza incorrere nel rischio della compressione e relativo riassorbimento. Al contrario, se l'osso è meno denso o spongioso, si consiglia l'utilizzo dell'impianto EVO STANDARD FIT, che garantisce un ancoraggio stabile e duraturo. La scelta della conformazione dell'impianto è una decisione importante e va effettuata con attenzione, in base alle specifiche condizioni del paziente. È importante ricordare che solo un clinico competente e preparato può garantire il successo e la durata dell'implantologia nel tempo. In sintesi, la filosofia dell'impianto Evo rappresenta una soluzione innovativa e personalizzata per l'implantologia dentale, ma la scelta della conformazione dell'impianto deve essere effettuata in base alla valutazione clinica dell'osso del paziente. Valutare attentamente la densità e la qualità dell'osso consente di scegliere la soluzione migliore per garantire un ancoraggio stabile e duraturo dell'impianto

GNX

EVO

G-CONE NORMAL FIT





BNX EVO

NORMAL FIT

ESEMPIO EVO Ø 4



Impianto switch-platform con innovativa **connessione G-CONE** (conica con doppio esagono) e **superficie G-OSS** (osteoconduttiva ad alta capillarità) per un sigillo biologico, una stabilità protesica ed un rispetto del tessuto perimplantare senza eguali.

DIMENSIONE IMPIANTI

LUNGHEZZA	DIAMETRO	CODICE
6 mm	4,0 ●	PFON-EVO-40060
	5,0 ●	PFON-EVO-50060
8 mm	3,5 ●	PFON-EVO-35080
	4,0 ●	PFON-EVO-40080
	5,0 ●	PFON-EVO-50080
10 mm	3,5 ●	PFON-EVO-35100
	4,0 ●	PFON-EVO-40100
	5,0 ●	PFON-EVO-50100
11,5 mm	3,5 ●	PFON-EVO-35115
	4,0 ●	PFON-EVO-40115
	5,0 ●	PFON-EVO-50115
13 mm	3,5 ●	PFON-EVO-35130
	4,0 ●	PFON-EVO-40130
	5,0 ●	PFON-EVO-50130
15,5 mm	3,5 ●	PFON-EVO-35155
	4,0 ●	PFON-EVO-40155
	5,0 ●	PFON-EVO-50155



L'impianto è di forma cilindro conica e ha microspire che aumentano del 30% la superficie osteointegrabile. Le microspire presenti nel modulo crestale si prolungano nel corpo dell'impianto agevolandone la verticalità di avvitamento e migliorandone la stabilità. Le microspire del ampiezza crestale bloccano perfettamente l'impianto, consentendo un aumento della stabilità corticale. L'impianto ha l'apice di forma arrotondata che consente un migliore inserimento nel sito implantare e la massima delicatezza nei confronti dei tessuti. Sono inoltre presenti quattro fresature apicali che facilitano l'avvitamento e raccolgono possibili frustoli di osso rimasto in situ. L'impianto è dotato di **Switch Platform** al colletto che favorisce il mantenimento dell'ampiezza biologica. La connessione **conica G-CONE** con 12 posizioni consente la più armonica distribuzione dei carichi, il miglior sigillo e facilità il posizionamento dei monconi angolati.

GNX

EVO

G-CONE SLIM FIT





BNX EVO

SLIM FIT

PER OSSO HARD D1-D2

ESEMPIO EVO Ø 4



Impianto switch-platform con innovativa **connessione G-CONE** (conica con doppio esagono) e **superficie G-OSS** (osteoconduttiva ad alta capillarità) per un sigillo biologico, una stabilità protesica ed un rispetto del tessuto perimplantare senza eguali.

DIMENSIONE IMPIANTI

LUNGHEZZA	DIAMETRO	CODICE
8 mm	3,5 ●	PFON-EVOH-35080
	4,0 ●	PFON-EVOH-40080
	5,0 ●	PFON-EVOH-50080
10 mm	3,5 ●	PFON-EVOH-35100
	4,0 ●	PFON-EVOH-40100
	5,0 ●	PFON-EVOH-50100
11,5 mm	3,5 ●	PFON-EVOH-35115
	4,0 ●	PFON-EVOH-40115
	5,0 ●	PFON-EVOH-50115
13 mm	3,5 ●	PFON-EVOH-35130
	4,0 ●	PFON-EVOH-40130
	5,0 ●	PFON-EVOH-50130
15,5 mm	3,5 ●	PFON-EVOH-35155
	4,0 ●	PFON-EVOH-40155
	5,0 ●	PFON-EVOH-50155



Evo SLIM FIT nasce per un agevole inserimento dell'impianto in condizioni di osso D1, D2 (osso Hard).

Evo SLIM FIT a differenza dell'impianto Evo presenta un corpo sotto dimensionato (ridotto) di 0,25 mm, questo ne facilita l'inserimento mantenendo un torque controllato, riducendo la connessione ossea ed evitando così l'uso del maschiatore e diminuendo i tempi del processo di osteointegrazione.



Evo Slim Fit consente al professionista di scegliere il più opportuno diametro di impianto in funzione della densità ossea del paziente.

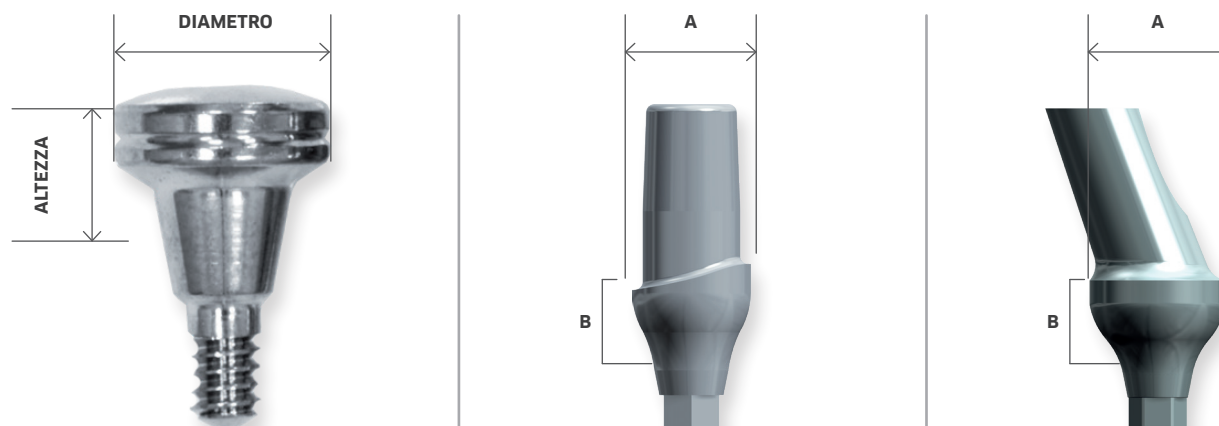
Impianto switch-platform con innovativa **connessione G-CONE** (conica con doppio esagono) e **superficie G-OSS** (osteoconduttiva

ad alta capillarità) per un sigillo biologico, una stabilità protesica ed un rispetto del tessuto perimplantare senza eguali.

Scelta protesica semplificata

Solo 2 piattaforme per gli abutment

Connessione impianti diametro 3,5 e 4	SMALL	
Connessione impianti diametro 5	LARGE	



In tutte le componenti protesiche di **BNX Evo** indicate nelle pagine seguenti occorre ricordare che viene definita:

DIAMETRO EMERGENZA PROTESICA misura A

ALTEZZA TRANSMUCOSA misura B



BNX EVO

Scelta protesica semplificata

Il confezionamento, le attrezzature chirurgiche, la componentistica protesica e gli accessori della linea **BNX EVO** sono contraddistinti da una

codifica cromatica che ne identifica il legame con il diametro specifico dell'impianto e con la tipologia di connessione **G-CONE**.

Codice colore generale

COMUNE A TUTTI Ø	PER IMPLANTARE Ø SPECIFICO		RAGGRUPPAMENTO PER FAMIGLIE
	Ø 3,5	Ø 4,0	SMALL
	Ø 5,0		LARGE

NOTA BENE:

Tutte le misure indicate sono da intendersi espresse in millimetri.

ATTENZIONE:

Tutti i prodotti contrassegnati dal simbolo riportato qui a destra saranno forniti su ordinazione entro 10 giorni lavorativi.



	DIAMETRO	ALTEZZA		DIAMETRO	ALTEZZA		
SMALL	3,5 e 4,0		6 mm	LARGE	5,0		6 mm
			8 mm			8 mm	
		10 mm			10 mm		
		11,5 mm			11,5 mm		
		13 mm			13 mm		
		15,5 mm			15,5 mm		

Componenti protesiche

Viti di guarigione standard



EMERGENZA PROTESICA

ALTEZZA	DIAMETRO / PROTESICO 4,5	DIAMETRO / PROTESICO 5,5
2 mm	PFONAP-EVO-VGS4502	PFONAP-EVO-VGS5502
4 mm	PFONAP-EVO-VGS4504	PFONAP-EVO-VGS5504
6 mm	PFONAP-EVO-VGS4506	PFONAP-EVO-VGS5506



Viti di guarigione per impianti Ø 3,5 Ø 4



EMERGENZA PROTESICA

ALTEZZA	DIAMETRO / PROTESICO 5,5
2 mm	PFONAP-EVO-VGL5502
4 mm	PFONAP-EVO-VGL5504
6 mm	PFONAP-EVO-VGL5506



Viti di guarigione per impianti Ø 5



SCAN BODY INTRA-ORALE

DIAMETRO	CODICE
3,5 / 4 ● ●	PFONAP-EVO-SCAN-IN3540

Si usano per i nostri convertitori da incollaggio (Ti-base) e per monconi o barre customizzate (centri fresaggio)



SCAN BODY INTRA-ORALE PER EVO

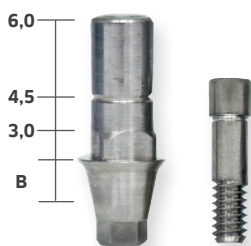
DIAMETRO	CODICE
5 ●	PFONAP-EVO-SCAN-IN50

Si usano per i nostri convertitori da incollaggio (Ti-base) e per monconi o barre customizzate (centri fresaggio)



Protesi digitale per tecnica avvitata e monconi personalizzati

Convertitori da incollaggio (T-Base)



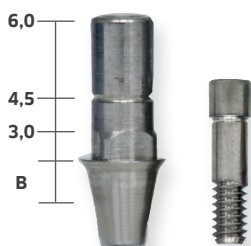
ANTIROTAZIONALE CON ESAGONO con tre altezze coronali per il CAD



DIAMETRO IMPLANTARE (A)	ALTEZZA (B)	CODICE	TORQUE 20 NEWTON
3,5 / 4 ● ●	1,0 mm	PFONAP-EVO-CI354010A	
3,5 / 4 ● ●	2,5 mm	PFONAP-EVO-CI354025A	



5 ●	1,0 mm	PFONAP-EVO-CI5010A	TORQUE 30 NEWTON
5 ●	2,5 mm	PFONAP-EVO-CI5025A	



ANTIROTAZIONALE SENZA ESAGONO con tre altezze coronali per il CAD



DIAMETRO IMPLANTARE (A)	ALTEZZA (B)	CODICE	TORQUE 20 NEWTON
3,5 / 4 ● ●	1,0 mm	PFONAP-EVO-CI354010R	
3,5 / 4 ● ●	2,5 mm	PFONAP-EVO-CI354025R	



5 ●	1,0 mm	PFONAP-EVO-CI5010R	TORQUE 30 NEWTON
5 ●	2,5 mm	PFONAP-EVO-CI5025R	



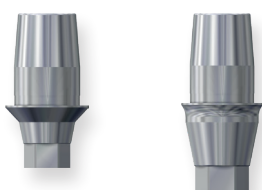
SCAN BODY SNAP-ON PER CONVERTITORE

	CODICE
NON ROTAZIONALE	PFON3D-MRKR11
ROTAZIONALE	SCAN R-R

Scarica le librerie dal sito <http://www.ghimas.it/matematiche>

Protesi digitale per tecnica avvvitata e monconi personalizzati

Convertitore da incollaggio G-base



G-BASE ANTIROTAZIONALE per sistemica Sirona



DIAMETRO IMPIANTO	CODICE	TORQUE 20 NEWTON
3,5 / 4,0 ●●	PFONAP-EVO-3198	
3,5 / 4,0 ●●	PFONAP-EVO-3201	
3,5 / 4,0 ●●	PFONAP-EVO-3348	



5,0 ●	PFONAP-EVO-3202	TORQUE 30 NEWTON
5,0 ●	PFONAP-EVO-3203	
5,0 ●	PFONAP-EVO-3349	

VITI



TORX



ESAGONALE
PER CANALE
INCLINATO



MODELLO	CODICE	NOTA	TORQUE 20 NEWTON
Small	SLONAP-EVOVP-354	Standard Torx	
Small	PFONAP-EVO-AN3212	Per canale inclinato	



Large	SLONAP-EVOVP-5	Standard Torx	TORQUE 30 NEWTON
Large	PFONAP-EVO-AN3213	Per canale inclinato	

VITI PER COMPONENTISTICA PROTESICA:

Convertitori da incollaggio T-Base e G-Base, monconi per protesi definitiva o provvisoria avvvitata



Componenti protesiche avvitate per definitivi o provvisori

Monconi e accessori per tecnica d'incollaggio

MONCONE IN TITANIO ESAGONALE (ANTI-ROTAZIONALE) CON CALCINABILE E VITE PASSANTE

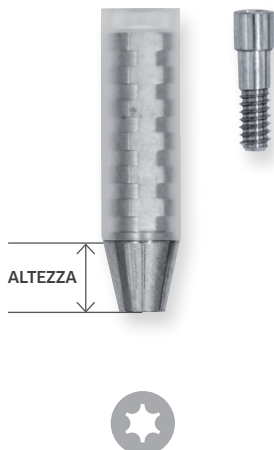


ALTEZZA	CODICE	TORQUE 20 NEWTON
1 mm	PFONAP-EVO-MTA354001	
3 mm	PFONAP-EVO-MTA354003	



1 mm	PFONAP-EVO-MTA50-01	TORQUE 30 NEWTON
3 mm	PFONAP-EVO-MTA50-03	

MONCONE IN TITANIO CIRCOLARE (ROTAZIONALE) CON CALCINABILE E VITE PASSANTE



ALTEZZA	CODICE	TORQUE 20 NEWTON
1 mm	PFONAP-EVO-MTC354001	
3 mm	PFONAP-EVO-MTC354003	



1 mm	PFONAP-EVO-MTC50-01	TORQUE 30 NEWTON
3 mm	PFONAP-EVO-MTC50-03	

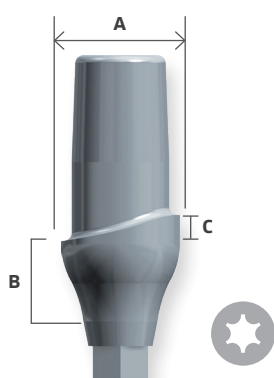
GUAINA CALCINABILE ESTERNA PER MONCONE A CARICO IMMEDIATO



CODICE	CONFEZIONE
PFONAP-CEMT	5 pezzi

Componenti protesiche avvitate per definitivi o provvisori

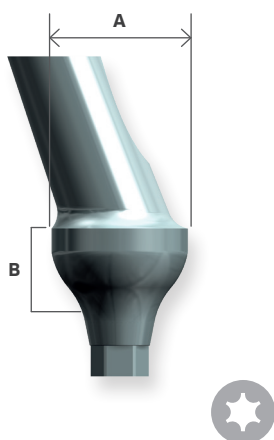
Protesi fissa / Monconi anatomici per tecnica cementata



MONCONE IN TITANIO DIRITTO 0° COMPLETO DI VITE PASSANTE

	ALTEZZA (B)	DIAMETRO PROTESICO 4,5 (A)	DIAMETRO PROTESICO 5,5 (A)	
SMALL	1,0 mm	PFONAP-EVO-MT00S4515	PFONAP-EVO-MT00S5515	TORQUE 20 NEWTON
	1,8 mm	PFONAP-EVO-MT00S4518	PFONAP-EVO-MT00S5518	
	3,3 mm	PFONAP-EVO-MT00S4533	PFONAP-EVO-MT00S5533	
LARGE	1,5 mm		PFONAP-EVO-MT00L5515	TORQUE 30 NEWTON
	3,0 mm		PFONAP-EVO-MT00L5530	

ALTEZZA (C) 1 mm tutti i tipi di moncone in titanio diritto



MONCONE IN TITANIO ANGOLATO 20° COMPLETO DI VITE PASSANTE

	ALTEZZA (B)	DIAMETRO PROTESICO 4,5 (A)	DIAMETRO PROTESICO 5,5 (A)	
SMALL	2,8 mm	PFONAP-EVO-MT20S4528	PFONAP-EVO-MT20S5528	TORQUE 20 NEWTON
	3,8 mm	PFONAP-EVO-MT20S4538	PFONAP-EVO-MT20S5538	
LARGE	2,5 mm		PFONAP-EVO-MT20L5525	TORQUE 30 NEWTON
	3,5 mm		PFONAP-EVO-MT20L5535	

Protesi fissa / Monconi personalizzabili per sopraffusione



MONCONE CR-CO CON CALCINABILE

Base cromo-cobalto con vite standard e guaina calcinabile

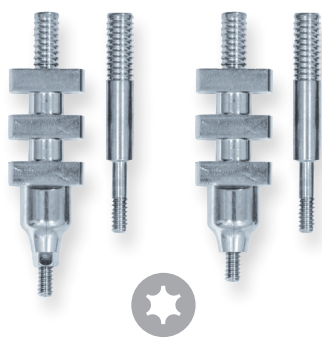
	DIAMETRO	CODICE	
SMALL	3,5 / 4	PFONAP-EVO-MCC3540	TORQUE 20 TORQUE 30 NEWTON
LARGE	5	PFONAP-EVO-MCC50	



Componenti protesiche

Presca impronta e analoghi STANDARD

TRANSFER DA IMPRONTA ANTIROTAZIONALE CON ESAGONO



DIAMETRO	CODICE
3,5 / 4	PFONAP-EVO-TR3540
5	PFONAP-EVO-TR50

(le confezioni includono 2 viti passanti, lunga e corta)

TRANSFER DA IMPRONTA ROTAZIONALE SENZA ESAGONO



DIAMETRO	CODICE
3,5 / 4	PFONAP-EVO-TRC3540
5	PFONAP-EVO-TRC50

(le confezioni includono 2 viti passanti, lunga e corta)

VITE DI RICAMBIO PER TRANSFER STANDARD DIGITALE E ANALOGICO



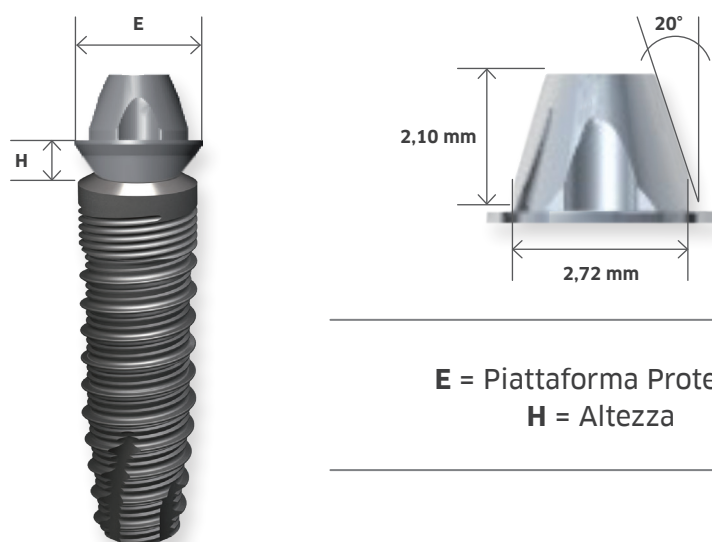
PASSO 1,6 mm	CODICE
Lunga 19,9	SLONAP-EVOVP-TRL3540
Corta 15,9	SLONAP-EVOVP-TRS3540
PASSO 2 mm	CODICE
Lunga 19,9	SLONAP-EVOVP-TRL50
Corta 15,9	SLONAP-EVOVP-TRS50

ANALOGO DELL'IMPIANTO DIGITALE



DIAMETRO	CODICE
3,5 / 4	PFONAP-EVO-AN3540
5	PFONAP-EVO-AN50

Componentistica / Linea UNI



E = Piattaforma Protesica
H = Altezza

La nuova linea protesica **bnx Evo** si arricchisce con **UNI**. Oltre al moncone primario diritto (0°) con piattaforma protesica di \varnothing 3,5 mm e cono a 20°, si aggiunge il moncone primario a pari caratteristiche ma con cono 45°. Questo permette di protesizzare impianti disparalleli tra loro mantenendo lo stesso

asse d'inserzione della vite, proprio per questa caratteristica la nuova linea **UNI** non necessita di monconi primari angolati. Queste caratteristiche non variano sia se usiamo impianti **Evo Small** \varnothing 3,5 - \varnothing 4,0 che impianti **Evo Large** \varnothing 5,0 in quanto hanno la stessa piattaforma protesica.

DIAMETRO IMPIANTO	CONNESSIONE	DRITTO CONO 20°	DRITTO CONO 45°
 		 	
		<p>Piattaforma protesica uguale per tutti i diametri implantari</p>  <p>\varnothing 3,5</p>	



Componente primario dritto UNI

TORQUE 20 NEWTON



Ø 3,5

Ø 4

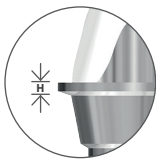
SMALL

Ø 3,5



ALTEZZA	CODICE / UNI CONO 20°	CODICE / UNI CONO 45°
0,5 mm	PFONAP-UNI-2128	PFONAP-UNI-2140
1,0 mm	PFONAP-UNI-2129	PFONAP-UNI-2141
2,0 mm	PFONAP-UNI-2130	PFONAP-UNI-2142
3,0 mm	PFONAP-UNI-3250	PFONAP-UNI-3337
4,0 mm	PFONAP-UNI-2131	PFONAP-UNI-2143

TORQUE 30 NEWTON



Ø 5

LARGE

Ø 3,5



ALTEZZA	CODICE / UNI CONO 20°	CODICE / UNI CONO 45°
0,5 mm	PFONAP-UNI-2132	PFONAP-UNI-2136
1,0 mm	PFONAP-UNI-2133	PFONAP-UNI-2137
2,0 mm	PFONAP-UNI-2134	PFONAP-UNI-2138
3,0 mm	PFONAP-UNI-3336	PFONAP-UNI-3338
4,0 mm	PFONAP-UNI-2135	PFONAP-UNI-2139

Componentistica / Linea UNI

Componente secondario



TORX

MONCONE PROVVISORIO IN TITANIO + CALCINABILE

CODICE / CONO 20°

PFONAP-UNI-1123

CODICE / CONO 45°

PFONAP-UNI-1124



TORX

MONCONE CALCINABILE PMMA

CODICE / CONO 20°

PFONAP-UNI-1804

CODICE / CONO 45°

PFONAP-UNI-1805



TORX

MONCONE CrCo CON CALCINABILE

CODICE / CONO 20°

PFONAP-UNI-1328

CODICE / CONO 45°

PFONAP-UNI-1261



TORX

MONCONE CONICO IBRIDO TI + GUAINA CALCINABILE PMMA

CODICE / IBRIDO 20°

PFONAP-UNI-1365

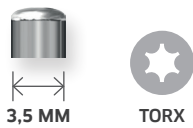
CODICE / IBRIDO 45°

PFONAP-UNI-1368

Scarica le librerie dal sito <http://www.ghimas.it/matematiche>



Componentistica



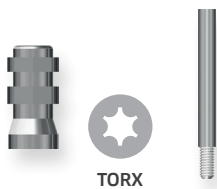
VITE DI GUARIGIONE

CODICE / CONO 20°

CODICE / CONO 45°

PFONAP-UNI-1278

PFONAP-UNI-1277



TRANSFER

CODICE / CONO 20°

CODICE / CONO 45°

PFONAP-UNI-1724

PFONAP-UNI-1725



VITE TRANSFER / CERATURA UNI

DIAMETRO

TORQUE

MISURA

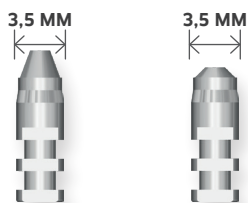
CODICE

1,4

12

Lunga

PFONAP-UM-2782



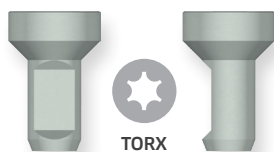
ANALOGO

CODICE / CONO 20°

CODICE / CONO 45°

PFONAP-UNI-1248

PFONAP-UNI-1026



SCAN BODY DA LABORATORIO

Confezione da 2 pezzi

CODICE / CONO 20°

CODICE / CONO 45°

PFONAP-UNI-SCAN20

PFONAP-UNI-SCAN45

**PER TUTTE LE EMERGENZE
PROTESICHE***Da usare con moncone conico ibrido**Scarica le librerie dal sito <http://www.ghimas.it/matematiche>*

SCAN-BODY INTRA-ORALE PER UNI DA 20° E 45°

DIRITTO CON CONO 20°

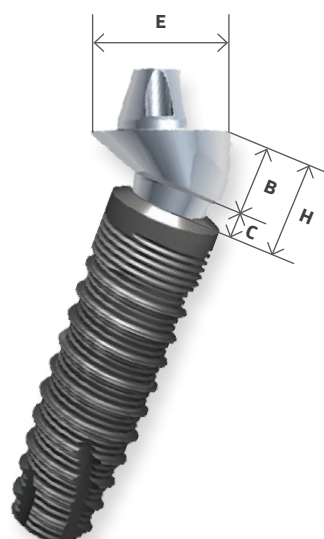
DIRITTO CON CONO 45°

ANTEEA SCAN-1082

ANTEEA SCAN-1083

Da usare con moncone conico ibrido

Componentistica / Linea SEA



C=0,3 mm



C=0,4 mm

Componente primario inclinato



CONNESSIONE SMALL ABUTMENT ANGOLATO

Ø 3,5

Ø 4



ALTEZZA	CODICE / 22°	CODICE / 30°	TORQUE 20 NEWTON
2,3 mm	PFONAP-SEAMI-013	PFONAP-SEAMI-015	
3,3 mm	PFONAP-SEAMI-014	PFONAP-SEAMI-016	



Consegna
10 giorni



CONNESSIONE LARGE ABUTMENT ANGOLATO

Componente primaria Ti gr 5

Ø 5



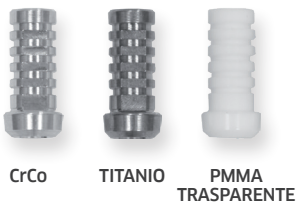
ALTEZZA	CODICE / 22°	CODICE / 30°	TORQUE 30 NEWTON
2 mm	PFONAP-SEAMI-017	PFONAP-SEAMI-019	
3 mm	PFONAP-SEAMI-018	PFONAP-SEAMI-020	



Consegna
10 giorni



Componente secondario



MONCONE CILINDRICO

CODICE / CrCo	CODICE / TITANIO	CODICE / PMMA
PFONAP-SEAMI-314	PFONAP-SEAMI-306	PFONAP-SEAMI-325



MONCONE CONICO IBRIDO

CODICE / CrCo	CODICE / TITANIO
PFONAP-SEAMI-028	PFONAP-SEAMI-032

Scarica le librerie dal sito <http://www.ghimas.it/matematiche>

ALTEZZA



VITI DI GUARIGIONE

CODICE / H 4,5
PFONAP-SEAMI-615
CODICE / H 6
PFONAP-SEAMI-616



DRIVER VITE OCCLUSALE

Vite secondaria
COD. PUNTA ESA. CORTO 9 mm
PFONAP-SEAMI-505
COD. PUNTA ESA. LUNGO 16 mm
PFONAP-SEAMI-504



ANALOGO

CODICE
PFONAP-SEAMI-107

Stesso cono ma con piattaforma protesica diversa in larghezza.



TRANSFER

CODICE
PFONAP-SEAMI-204



VITE TRANSFER / CERATURA UNI

CODICE	DIAMETRO	MISURA	TORQUE
PFONAP-SEAMI-619	1,4 mm	Corta	12



SCAN BODY INTRA-ORALE PER SEAMI ANGOLATO 22° 30°

CODICE
PFONAP-SEAMI-702



SCAN BODY

CODICE
SEAMI 401

Per tutte e emergenze protesiche

Scarica le librerie dal sito <http://www.ghimas.it/matematiche>

Protesi Mobile

ABUTMENT POLAR PER EVO



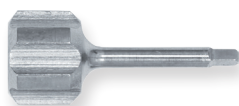
DIAMETRO IMPIANTO	CODICE	ALTEZZA	
3,5 / 4,0	PFONAP-POLES10	1,0 mm	TORQUE 20 NEWTON
3,5 / 4,0	PFONAP-POLES20	2,0 mm	
3,5 / 4,0	PFONAP-POLES30	3,0 mm	
3,5 / 4,0	PFONAP-POLES40	4,0 mm	
3,5 / 4,0	PFONAP-POLES50	5,0 mm	
3,5 / 4,0	PFONAP-POLES60	6,0 mm	
3,5 / 4,0	PFONAP-POLES70	7,0 mm	



5,0	PFONAP-POLEL10	1,0 mm	TORQUE 30 NEWTON
5,0	PFONAP-POLEL20	2,0 mm	
5,0	PFONAP-POLEL30	3,0 mm	
5,0	PFONAP-POLEL40	4,0 mm	
5,0	PFONAP-POLEL50	5,0 mm	
5,0	PFONAP-POLEL60	6,0 mm	
5,0	PFONAP-POLEL70	7,0 mm	



Consegna
10 giorni



CACCIAVITE QUADRATO

CODICE
PFONAP-POLKQ125



Componentistica

Cappette



NUMERO	CODICE	NOTA
4	PFONAP-POLKITB	Bianche per ritenzione stadard



4	PFONAP-POLKITN	Nere per laboratorio
---	----------------	----------------------



4	PFONAP-POLKITG	Gialle per ritenzione extra soft
---	----------------	----------------------------------



4	PFONAP-POLKITR	Rosa per ritenzione soft
---	----------------	--------------------------



4	PFONAP-POLKITV	Viola per ritenzione forte
---	----------------	----------------------------

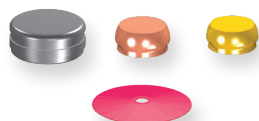


2	PFONAP-POLINOX	Contenitori acciaio inox per cappette
---	----------------	---------------------------------------



KIT ASSORTIMENTO

CODICE	NOTA
PFONAP-POLKIT1	Con contenitore acciaio inox








KIT ASSORTIMENTO STANDARD

CODICE	NOTA
PFONAP-POLKIT2	Con contenitore acciaio inox

Viti connessione



VITE PER MONCONI PROTESICA EVO



	DIAMETRO IMPIANTO	CODICE	MODELLO	SERRAGGIO
	3,5 / 4,0  	SLONAP-EVOVP-354	SMALL	20 NCM
	5,0 	SLONAP-EVOVP-5	LARGE	30 NCM



TORX



VITE PRIMARIA PER MONCONE SEA ANGOLATO

	CODICE	MODELLO	SERRAGGIO
	PFONAP-SEAMI-600	SMALL	20 NCM
	PFONAP-SEAMI-601	LARGE	30 NCM



TORX

VITI PER COMPONENTISTICA PROTESICA:

Convertitori da incollaggio T-Base e G-Base, monconi per protesi definitiva o provvisoria avvitata



VITI SECONDARIE

DIAMETRO UNI SEA	CODICE	NOTA	TORQUE 12 NEWTON
1,4	PFONAP-SUM-1247	Standard Torx-UNI	TORQUE 12 NEWTON
1,4	PFONAP-SUM-3290	Per canale inclinato UNI	TORQUE 12 NEWTON
1,4	SEAMI-605	Per Sea	TORQUE 12 NEWTON



	CODICE	MODELLO	SERRAGGIO
SMALL	Small PFONAP-EVO-AN3212	Per canale inclinato	20 NCM
LARGE	Large PFONAP-EVO-AN3213	Per canale inclinato	30 NCM





BNX CO



Impianto **cilindro-conico** con **apice arrotondato** per un maggiore rispetto biologico e **colletto liscio di 1 mm**.

Estremamente **versatile** e adatto ad ogni indicazione clinica.

DIMENSIONE IMPIANTI

LUNGHEZZA	DIAMETRO	CODICE
8 mm	3,5 ●	PFON-CO-35080
	4,0 ●	PFON-CO-40080
	5,0 ●	PFON-CO-50080
10 mm	3,5 ●	PFON-CO-35100
	4,0 ●	PFON-CO-40100
	5,0 ●	PFON-CO-50100
11,5 mm	3,5 ●	PFON-CO-35115
	4,0 ●	PFON-CO-40115
	5,0 ●	PFON-CO-50115
13 mm	3,5 ●	PFON-CO-35130
	4,0 ●	PFON-CO-40130
	5,0 ●	PFON-CO-50130
15,5 mm	3,5 ●	PFON-CO-35155
	4,0 ●	PFON-CO-40155
	5,0 ●	PFON-CO-50155



La **superficie del modulo crestale** è **lucida per 1 mm**, sabbiata e mordenzata per il resto del corpo dell'implanto.

Connessione: l'imbocco cilindrico a cava esagonale impedisce la rotazione stabilizzando perfettamente la protesi.

La spira è senza spigoli vivi per ottimizzare la distribuzione dei carichi e per favorire nel contempo la stabilità primaria dell'implanto e la sua osteointegrazione.

Forma: cilindro-conica.





BNX CO

IMPIANTO CONICO MICROSPIRE CON MONTATORE



Impianto cilindro-conico con **apice arrotondato**. **Superficie** implantare **aumentata del 30%**.

La microspira, che si estende fino al modulo crestale, aumenta **la stabilità primaria** specie nel mascellare superiore e lo rende ideale per il carico immediato.

DIMENSIONE IMPIANTI

LUNGHEZZA	DIAMETRO	CODICE
8 mm	3,5 ●	PFON-COMS-35080
	4,0 ●	PFON-COMS-40080
	5,0 ●	PFON-COMS-50080
10 mm	3,5 ●	PFON-COMS-35100
	4,0 ●	PFON-COMS-40100
	5,0 ●	PFON-COMS-50100
11,5 mm	3,5 ●	PFON-COMS-35115
	4,0 ●	PFON-COMS-40115
	5,0 ●	PFON-COMS-50115
13 mm	3,5 ●	PFON-COMS-35130
	4,0 ●	PFON-COMS-40130
	5,0 ●	PFON-COMS-50130
15,5 mm	3,5 ●	PFON-COMS-35155
	4,0 ●	PFON-COMS-40155
	5,0 ●	PFON-COMS-50155

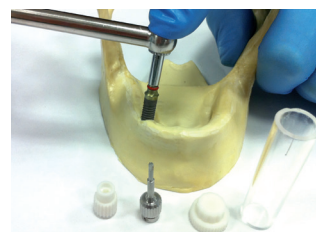
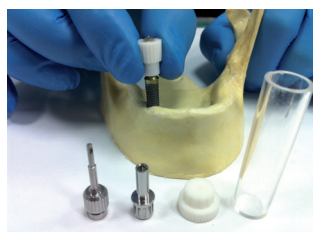
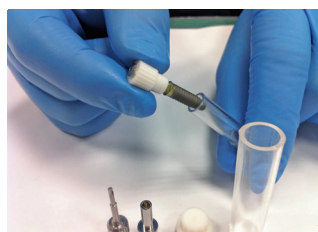


Tutta la **superficie** dell'impianto è **sabbiata e mordenzata**.

Le microspire del modulo crestale di bnx CO-MS bloccano perfettamente l'impianto.

Le microspire si prolungano nel corpo dell'impianto.

1. Agevolano la verticalità di avvitamento
2. Migliorano la stabilità dell'impianto
3. Determinano un **aumento di superficie osteointegrabile di oltre il 30%**





IMPIANTO CONICO MICROSPIRE MOUNTLESS



BNX CO



Impianto cilindro-conico con **apice arrotondato**. **Superficie** implantare **aumentata del 30%**. La microspira, che si estende fino al modulo crestale, **aumenta la stabilità primaria** e lo rende **ideale per il carico immediato quanto possibile e per l'implantologia guidata** vista la possibilità di prelievo direttamente dal confezionamento.

DIMENSIONE IMPIANTI

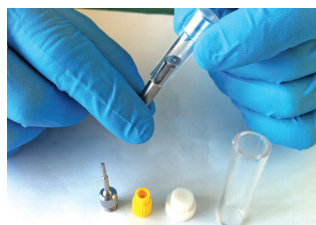
LUNGHEZZA	DIAMETRO	CODICE
8 mm	3,5 ●	PFON-COMS-35080 ML
	4,0 ●	PFON-COMS-40080 ML
	5,0 ●	PFON-COMS-50080 ML
10 mm	3,5 ●	PFON-COMS-35100 ML
	4,0 ●	PFON-COMS-40100 ML
	5,0 ●	PFON-COMS-50100 ML
11,5 mm	3,5 ●	PFON-COMS-35115 ML
	4,0 ●	PFON-COMS-40115 ML
	5,0 ●	PFON-COMS-50115 ML
13 mm	3,5 ●	PFON-COMS-35130 ML
	4,0 ●	PFON-COMS-40130 ML
	5,0 ●	PFON-COMS-50130 ML
15,5 mm	3,5 ●	PFON-COMS-35155 ML
	4,0 ●	PFON-COMS-40155 ML
	5,0 ●	PFON-COMS-50155 ML



Tutta la **superficie** dell'impianto è **sabbiata e mordenzata**. Le microspire del modulo crestale di **bnx CO-MS** bloccano perfettamente l'impianto. Le **microspire** si prolungano nel corpo dell'impianto.

1. Agevolano la verticalità di avvitamento
2. Migliorano la stabilità dell'impianto
3. Determinano un aumento di superficie osteointegrabile di oltre il 30%

L'impianto **bnx CO-MS** nella versione **Mountless** offre una ampia scelta di modalità di trasporto ed inserimento nel sito implantare.





VITE DI GUARIGIONE STANDARD

DIAMETRO IMPIANTO	CODICE	ALTEZZA
3,5 ●	PFONAP-VG3503	3 mm
3,5 ●	PFONAP-VG3505	5 mm
3,5 ●	PFONAP-VG3507	7 mm
4,0 ●	PFONAP-VG4003	3 mm
4,0 ●	PFONAP-VG4005	5 mm
4,0 ●	PFONAP-VG4007	7 mm
5,0 ●	PFONAP-VG5003	3 mm
5,0 ●	PFONAP-VG5005	5 mm
5,0 ●	PFONAP-VG5007	7 mm

Carico immediato/provisorio

Monconi e accessori per tecnica d'incollaggio



MONCONE IN TITANIO CIRCOLARE ROTAZIONALE (SENZA ESAGONO) CON CALCINABILE E VITE PASSANTE

3,5 ●	PFONAP-MTC351	1 mm
3,5 ●	PFONAP-MTC353	3 mm
4,0 ●	PFONAP-MTC401	1 mm
4,0 ●	PFONAP-MTC403	3 mm
5,0 ●	PFONAP-MTC501	1 mm
5,0 ●	PFONAP-MTC503	3 mm



MONCONE IN TITANIO ESAGONALE ANTI-ROTAZIONALE (CON ESAGONO) CON CALCINABILE E VITE PASSANTE

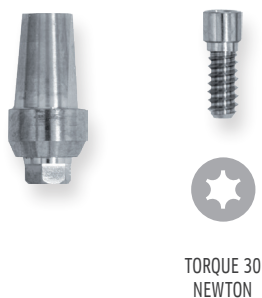
3,5 ●	PFONAP-MTA351	1 mm
3,5 ●	PFONAP-MTA353	3 mm
4,0 ●	PFONAP-MTA401	1 mm
4,0 ●	PFONAP-MTA403	3 mm
5,0 ●	PFONAP-MTA501	1 mm
5,0 ●	PFONAP-MTA503	3 mm



Protesi fissa

Monconi per tecnica cementata

MONCONE DRITTO



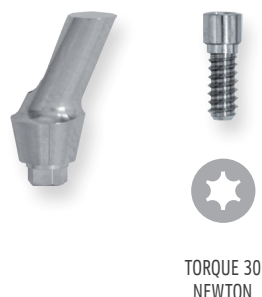
DIAMETRO IMPIANTO	CODICE	ALTEZZA
3,5 ●	PFONAP-MT3501	1 mm
3,5 ●	PFONAP-MT3502	3 mm
4,0 ●	PFONAP-MT4001	1 mm
4,0 ●	PFONAP-MT4002	3 mm
5,0 ●	PFONAP-MT5001	1 mm
5,0 ●	PFONAP-MT5002	3 mm

MONCONE ANGOLATO 15°



DIAMETRO IMPIANTO	CODICE	ALTEZZA
3,5 ●	PFONAP-MT3503	1 mm
3,5 ●	PFONAP-MT3504	3 mm
4,0 ●	PFONAP-MT4003	1 mm
4,0 ●	PFONAP-MT4004	3 mm
5,0 ●	PFONAP-MT5003	1 mm
5,0 ●	PFONAP-MT5004	3 mm

MONCONE ANGOLATO 25°



DIAMETRO IMPIANTO	CODICE	ALTEZZA
3,5 ●	PFONAP-MT3505	1 mm
3,5 ●	PFONAP-MT3506	3 mm
4,0 ●	PFONAP-MT4005	1 mm
4,0 ●	PFONAP-MT4006	3 mm
5,0 ●	PFONAP-MT5005	1 mm
5,0 ●	PFONAP-MTC503	3 mm

MONCONE UNIVERSALE E FRESABILE CON VITE STANDARD



DIAMETRO IMPIANTO	CODICE
3,5 ●	PFONAP-MF0350
4,0 ●	PFONAP-MF0400
5,0 ●	PFONAP-MF0500





Protesi fissa

Monconi per tecnica avvitata



TORQUE 30
NEWTON

MONCONE CALCINABILE BASE CROMO-COBALTO CON VITE STANDARD

DIAMETRO IMPIANTO		CODICE
3,5	●	PFONAP-MCC350
4,0	●	PFONAP-MCC400
5,0	●	PFONAP-MCC500



TORQUE 30
NEWTON

MONCONE CALCINABILE CON VITE STANDARD

DIAMETRO IMPIANTO		CODICE
3,5	●	PFONAP-MC0350
4,0	●	PFONAP-MC0400
5,0	●	PFONAP-MC0500



TORQUE 30
NEWTON

VITE PASSANTE

CODICE	CONFEZIONE
PFONAP-VPSEA5	5 pezzi



TORQUE 30
NEWTON

GUAINA CALCINABILE ESTERNA PER MONCONE TECNICA INCOLLAGGIO

CODICE	CONFEZIONE
PFONAP-CEMT	5 pezzi

TORQUE 30
NEWTON

PILASTRO CONICO CON CALCINABILE



DIAMETRO IMPIANTO	CODICE	ALTEZZA
3,5 ●	PFONAP-PC3502*	2 mm
3,5 ●	PFONAP-PC3504*	4 mm
4,0 ●	PFONAP-PC4002*	2 mm
4,0 ●	PFONAP-PC4004*	4 mm
5,0 ●	PFONAP-PC5002*	2 mm
5,0 ●	PFONAP-PC5004*	4 mm



CALCINABILE PER PILASTRO CONICO



DIAMETRO IMPIANTO	CODICE
3,5 ●	PFONAP-PCC035*
4,0 ●	PFONAP-PCC040*
5,0 ●	PFONAP-PCC050*

TORQUE 30
NEWTON

MONCONE PROVVISORIO CON VITE STANDARD



DIAMETRO IMPIANTO	CODICE
3,5 ●	PFONAP-MP0350*
4,0 ●	PFONAP-MP0400*
5,0 ●	PFONAP-MP0500*

Componenti protesiche

Tecnica con cucchiaio forato



TORX

TRANSFER DA IMPRONTA CON VITE PASSANTE



DIAMETRO IMPIANTO	CODICE	ALTEZZA
3,5	PFONAP-TRTD35*	9 mm
4,0	PFONAP-TRTD40*	9 mm
5,0	PFONAP-TRTD50*	9 mm



TORX

TRANSFER LUNGO DA IMPRONTA CON VITE LUNGA ED EXTRA LUNGA

DIAMETRO IMPIANTO	CODICE	ALTEZZA
3,5	PFONAP-TRTD35L	11,5 mm
4,0	PFONAP-TRTD40L	11,5 mm
5,0	PFONAP-TRTD50L	11,5 mm



TORX

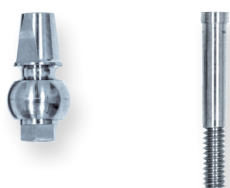
TRANSFER A 3 SEZIONI PER PORTA IMPRONTA FORATO CON VITE



DIAMETRO IMPIANTO	CODICE	ALTEZZA
3,5	PFONAP-TR3S35*	11,5 mm
4,0	PFONAP-TR3S40*	11,5 mm
5,0	PFONAP-TR3S50*	11,5 mm



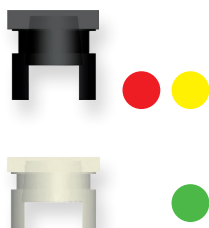
Tecnica a strappo



TRANSFER PER IMPRONTA A STRAPPO



DIAMETRO IMPIANTO	CODICE	ALTEZZA
3,5 ●	PFONAP-TRTI35*	11,5 mm
4,0 ●	PFONAP-TRTI40*	11,5 mm
5,0 ●	PFONAP-TRTI50*	11,5 mm



CUFFIA PER TANSFER



DIAMETRO IMPIANTO	CODICE	ALTEZZA
3,5 ●	PFONAP-CFTI01*	11,5 mm
4,0 ●	PFONAP-CFTI01*	11,5 mm
5,0 ●	PFONAP-CFTI02*	11,5 mm



ANALOGO DELL'IMPIANTO

DIAMETRO IMPIANTO	CODICE
3,5/4,0/5,0 ●●●	PFONAP-AN0040

*Considerando che la connessione è la stessa,
è possibile utilizzare lo stesso analogo per tutte le tre connessioni*



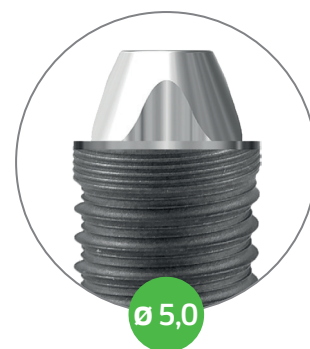
Componentistica UNI per Co-Coms

La linea dei monconi **UNI** per **CO-COMS** ha un cono di 20 e 45° ed un'unica piattaforma protesica di \varnothing 3,5.

Questi monconi sono utilizzabili su tutti i

diametri implantari della linea **CO-COMS** sulla base del sistema della platform switching protesica, ragione per cui:

NON NECESSITA DI MONCONI INCLINATI.



DIAMETRO IMPIANTO	CONNESSIONE UNICA		ALTEZZA	CONO 20°	CONO 45°
\varnothing 3,5 \varnothing 4,0 \varnothing 5,0			0,5	PFONAP-UNICO-2005 	PFONAP-UNICO-4505
			1,5	PFONAP-UNICO-2015 	PFONAP-UNICO-4015

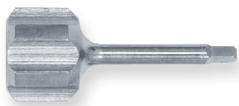
La componentistica **UNI** per **CO/COMS** è totalmente compatibile con la componentistica **UNI** (pag 22 e 23) con cono a 20 e 45° per **EVO** pertanto anche gli accessori di montaggio sono gli stessi.



Consegna
10 giorni

ABUTMENT POLAR PER CO-COMS

DIAMETRO IMPIANTO	CODICE	ALTEZZA
3,5 ●	PFONAP-POL3510	1 mm
3,5 ●	PFONAP-POL3520	2 mm
3,5 ●	PFONAP-POL3540	4 mm
4,0 ●	PFONAP-POL4005	0,5 mm
4,0 ●	PFONAP-POL4020	2 mm
4,0 ●	PFONAP-POL4040	4 mm
5,0 ●	PFONAP-POL5005	0,5 mm
5,0 ●	PFONAP-POL5020	2 mm
5,0 ●	PFONAP-POL5040	4 mm



CACCIAVITE QUADRATO

CODICE

PFONAP-POLKQ125

Cappette



NUMERO	CODICE	NOTA
4	PFONAP-POLKITB	Bianche per ritenzione standard
4	PFONAP-POLKITN	Nere per laboratorio
4	PFONAP-POLKITG	Gialle per ritenzione extra soft
4	PFONAP-POLKITR	Rosa per ritenzione soft
4	PFONAP-POLKITV	Viola per ritenzione forte
2	PFONAP-POLINOX	Contenitori acciaio inox per cappette



KIT ASSORTIMENTO

CODICE

PFONAP-POLKIT1

NOTA

Con contenitore acciaio inox



KIT ASSORTIMENTO STANDARD

CODICE

PFONAP-POLKIT2

NOTA

Con contenitore acciaio inox



Componentistica



VITE DI RICAMBIO PER MONCONI PROTESICA

TIPO	CODICE	PASSO	SERRAGGIO
Standard	PFONAP-VP0006	2,0	35 Ncm



TORX



VITE DI RICAMBIO PER PILASTRO CONICO

TIPO	CODICE	SERRAGGIO
Corta	PFONAP-VP0001 (*)	35 Ncm



ESAGONALE



VITE DI RICAMBIO PER TRANSFER

TIPO	CODICE	MISURA	SERRAGGIO
Lunga	PFONAP-VP0003	10 mm	35 Ncm
Extralunga	PFONAP-VP0004	14 mm	35 Ncm



TORX



IMPLANTOLOGIA

Componentistica chirurgica

Frese



FRESA A LANCIA

CODICE

PFONAT-IM0060



FRESA N. 1

CODICE

PFONAT-IM0105



FRESA N. 2

CODICE

PFONAT-IM0225



FRESA FINALE PER IMPIANTO 3,5 - 4 - 5

CODICE

PFONAT-IM0235

PFONAT-IM0245

PFONAT-IM0255

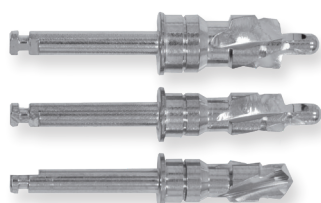
Componentistica chirurgica

STOP PER FRESE



DIAMETRO MM	CODICE	FRESA
5,5 ●	SLONAT-IMA055	1-2
8,0 ●	SLONAT-IMA080	1-2
10,0 ●	SLONAT-IMA100	1-2
11,5 ●	SLONAT-IMA115	1-2
13,0 ●	SLONAT-IMA130	1-2
15,5 ●	SLONAT-IMA155	1-2
5,5 ● ●	SLONAT-IMB055	3-4
8,0 ● ●	SLONAT-IMB080	3-4
10,0 ● ●	SLONAT-IMB100	3-4
11,5 ● ●	SLONAT-IMB115	3-4
13,0 ● ●	SLONAT-IMB130	3-4
15,5 ● ●	SLONAT-IMB155	3-4
5,5 ●	SLONAT-IMC055	5
8,0 ●	SLONAT-IMC080	5
10,0 ●	SLONAT-IMC100	5
11,5 ●	SLONAT-IMC115	5
13,0 ●	SLONAT-IMC130	5
15,5 ●	SLONAT-IMC155	5

Preparatore di spalla



PREPARATORE DI SPALLA

DIAMETRO	CODICE
3,5 ●	PFONG-AT0022
4,0 ●	PFONG-AT0023
5,0 ●	PFONG-AT0024



Componentistica

Maschiatori

CORTO



DIAMETRO	CODICE
3,5 ●	PFONG-AT3110
4,0 ●	PFONG-AT3111
5,0 ●	PFONG-AT3112

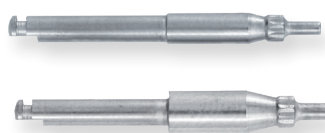
LUNGO



DIAMETRO	CODICE
3,5 ●	PFONG-AT3010
4,0 ●	PFONG-AT3011
5,0 ●	PFONG-AT3012

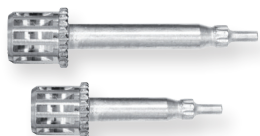
Posizionatore manuale per EVO

POSIZIONATORE MANUALE PER CONTRANGOLO



DIAMETRO	CODICE
3,5 ●	PFONAT-IMES46
4,0 ●	PFONAT-IMES46
5,0 ●	PFONAT-IMEL46

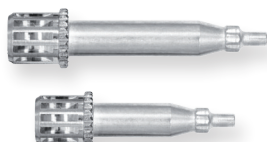
POSIZIONATORE MANUALE E PER CHIAVE DINAMOMETRICA EVO SMALL



MISURA	CODICE
Corto	PFONAT-IMES44
Lungo	PFONAT-IMES45

PER CHIAVE PFONAT-IM0025B

POSIZIONATORE MANUALE E PER CHIAVE DINAMOMETRICA EVO LARGE



MISURA	CODICE
Corto	PFONAT-IMEL44
Lungo	PFONAT-IMEL45

PER CHIAVE PFONAT-IM0025B

Componentistica

Posizionatore per contrango COMS



PUNTA MONTATORE CO-COMS PER CONTRANGOLO

CODICE

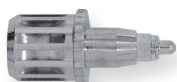
PFONAT-IM0035



CHIAVE ESAGONALE DA CONTRANGOLO PER COMS MOUNTLESS

CODICE

PFONAT-IM0046

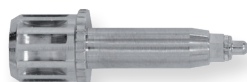


POSIZIONATORE MANUALE E PER CHIAVE DINAMOMETRICA IMPIANTO COMS-ML

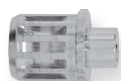
TIPO CODICE

Corto PFONAT-IM0044

Lungo PFONAT-IM0045



PER CHIAVE PFONAT-IM0025B



POSIZIONATORE MANUALE E PER CHIAVE DINAMOMETRICA IMPIANTO CO-COMS

TIPO CODICE

Corto PFONAT-IM0020

Lungo PFONAT-IM0021



PER CHIAVE PFONAT-IM0025B



Accessori



CHIAVE DINAMOMETRICA 15-100 NCM

CODICE

PFONAT-IM0025B



MISURATORE DI PROFONDITÀ

CODICE

PFONAT-IM0030



PROLUNGA PER FRESA

CODICE

PFONAT-IM0050



CACCIAVITE MANUALE

TIPO CODICE

Corto PFONAT-IM0013

Lungo PFONAT-IM0014

Utilizzabile anche con chiave dinamometrica PFONAT-IM0025B

Accessori



TORX

CACCIAVITE CONTRANGOLO

TIPO	CODICE
Corto	PFONAT-1040
Medio	PFONAT-1050
Lungo	PFONAT-1060



ESAGONALE
PER CANALE
INCLINATO

CACCIAVITE CONTRANGOLO ESAGONALE PER CANALE INCLINATO

TIPO	CODICE
Corto	PFONAT-1127
Medio	PFONAT-1128
Lungo	PFONAT-1129



PORTACHIAVI MANUALE

CODICE
PFONG-AT1014



DRIVER PER ABUTMENT SEA-UNI DRITTO

TIPO	CODICE	ALTEZZA
Corto	PFONAP-SEAMI-503	5 mm
Lungo	PFONAP-SEAMI-502	16 mm



IMPLANTOLOGIA

Kit Chirurgici



BNX EVO

CODICE

PFONAT-KITEVO

Il kit contiene

Fresa a lancia e frese pilota (2 e 2,5 mm) - Misuratori di profondità - Cacciaviti torx, lunghi e corti - Prolunga per fresa.

Preparatori di spalla Ø 3,5-4 e 5 **utilizzabili anche in chirurgia guidata.**

Frese finali per impianti tronco conici Ø 3,5-4 e 5.

Posizionatori per chiave dinamometrica per gli impianti bnx EVO.

Punte per contrangolo per il posizionamento degli impianti bnx EVO.

Sotto il vassoio è presente un alloggiamento per la **chiave dinamometrica non inclusa nel Kit** (opzionale).

BNX CO-COMS

CODICE

PFONAT-KIT001

Il kit contiene

Fresa a lancia e frese pilota (2 e 2,5 mm) - Misuratori di profondità - Cacciaviti torx, lunghi e corti - Prolunga per fresa.

Preparatori di spalla Ø 3,5-4 e 5 **utilizzabili anche in chirurgia guidata.**

Frese finali per impianti tronco conici Ø 3,5-4 e 5.

Posizionatori per chiave dinamometrica per gli impianti dotati di montatore.

Posizionatori per chiave dinamometrica per gli impianti mountless COMS-ML.

Punte per contrangolo per il posizionamento degli impianti mountless COMS-ML.

Chiave di bloccaggio del montatore posizionata sotto il vassoio ove è presente un ulteriore alloggiamento per la chiave dinamometrica non inclusa nel Kit (opzionale).

Kit Chirurgici



KIT STOP PER FRESE

		CODICE	
		PFONAT-KITSTOP	
DIAMETRO MM		CODICE	FRESA
8,0	●	SLONAT-IMA080	1-2
10,0	●	SLONAT-IMA100	1-2
11,5	●	SLONAT-IMA115	1-2
13,0	●	SLONAT-IMA130	1-2
15,5	●	SLONAT-IMA155	1-2
8,0	● ●	SLONAT-IMB080	3-4
10,0	● ●	SLONAT-IMB100	3-4
11,5	● ●	SLONAT-IMB115	3-4
13,0	● ●	SLONAT-IMB130	3-4
15,5	● ●	SLONAT-IMB155	3-4
8,0	●	SLONAT-IMC080	5
10,0	●	SLONAT-IMC100	5
11,5	●	SLONAT-IMC115	5
13,0	●	SLONAT-IMC130	5
15,5	●	SLONAT-IMC155	5

bnx3D GUIDE



IMPLANTOLOGIA



Implantologia guidata

Bnx 3D Guide® è un sistema di creazione di guide chirurgiche per la realizzazione dell'intervento implanto-protetico basato su una progettazione assistita dal computer.

Bnx 3D Guide® fornisce agli Odontoiatri un valido sistema per la pianificazione implantare semplice, accurato e a basso costo. Alcuni benefici di utilizzo di Bnx 3D Guide®:



- Totale predicibilità del progetto implantare
- Riduzione dei tempi di realizzazione
- Aumento dei casi accettati
- Educazione del paziente
- Minori rischi per il paziente
- Migliore comunicazione dentista-paziente
- Ottimizzazione dei costi
- Protesi precostruita e carico immediato

Il sistema Bnx 3D Guide® consente un alto livello di comfort e sicurezza per il paziente aiutando il Dentista a ridurre i tempi dell'intervento implanto-protetico con una chirurgia Flap-less minimamente invasiva.

I PRINCIPALI BENEFICI INCLUDONO

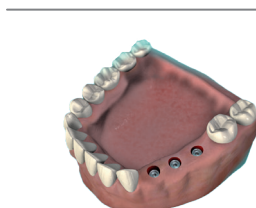
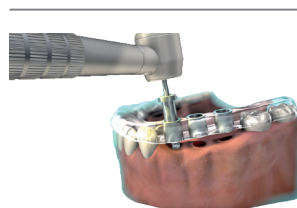
- Migliore comunicazione Dentista-Paziente
- Migliore comprensione dell'intervento
- Riduzione del tempo dell'intervento
- Riduzione dello stress per il clinico e per il paziente
- Minore invasività dell'intervento
- Posizionamento implantare più accurato
- Miglior risultato protesico
- Chirurgia Flap-less
- Installazione della protesi provvisoria o definitiva

I BENEFICI PER IL PAZIENTE

Il sistema Bnx 3D Guide® consente di eseguire chirurgia guidata in modalità Flap-less sia per pazienti totalmente edentuli che parzialmente edentuli.

I PRINCIPALI BENEFICI INCLUDONO

- Migliore collaborazione Dentista-Paziente
- Totale predicibilità del progetto implantare
- Riduzione del tempo dell'intervento
- Ritorno immediato dell'investimento
- Aumento dei casi accettati
- Educazione del paziente
- Minori rischi medico-legali
- Ottimizzazione dei costi





SOFTWARE BNX 3D GUIDE

TIPO	CODICE	
BNX 3D Full time Mono utente	PFONG-SW0010	
BNX 3D 365 giorni Mono utente	PFONG-SW0011	
BNX 3D + Design Mono utente 365 giorni	PFONG-SW0013	Per laboratorio



TRAINING TEORICO PRATICO D'IMPLANTOLOGIA GUIDATA

CODICE
PFONG-TR0001



KIT BNX 3D GUIDE COMPLETO

CODICE
PFONG-KIT002

Il kit contiene

- Mucotomi per impianti Ø 3,5-4 e 5,
- Preparatori Crestali per impianti Ø 3,5-4 e 5
- Stop e Boccole per Frese, Frese Pilota Ø 2,0, lunghezze 8-10-11,5-13 e 15,5 mm
- Frese Calibrate Ø 3,5 - lunghezze 8-10-11,5-13 e 15,5 mm
- Frese Calibrate Ø 4,0 - lunghezze 8-10-11,5-13 e 15,5 mm
- Frese Calibrate Ø 5,0 - lunghezze 8-10-11,5-13 e 15,5 mm
- Montatori per impianti Ø 3,5-4 e 5, Chiave Dinamometrica Cacciaviti ed Accessori di posizionamento per Contrangolo

KIT BNX 3D GUIDE EASY

Il kit contiene

- Mucotomi per impianti Ø 3,5 e 4,
- Preparatori Crestali per impianti Ø 3,5 e 4,
- Frese Pilota Ø 2,0, lunghezze 8-10-11,5 e 13 mm
- Frese Calibrate Ø 3,5 - lunghezze 8-10-11,5-13
- Frese Calibrate Ø 4,0 - lunghezze 8-10-11,5-13
- Montatori per impianti Ø 3,5/4, Cacciaviti ed Accessori di posizionamento per Contrangolo.

Ricambi Kit Chirurgico



MUCOTOMO PER IMPRONTA

DIAMETRO IMPIANTO	CODICE
3,5 / 4,0 ● ●	PFONG-AT0010
5,0 ●	PFONG-AT0011



PREPARATORE DI CRESTA

DIAMETRO IMPIANTO	CODICE
3,5 / 4,0 ● ●	PFONG-AT0020
5,0 ●	PFONG-AT0021



FRESA PILOTA

DIAMETRO MM	CODICE	ALTEZZA MM
2,0	PFONG-AT0210	8
2,0	PFONG-AT0220	10
2,0	PFONG-AT0230	11,5
2,0	PFONG-AT0240	13
2,0	PFONG-AT0250	15,5



FRESA CALIBRATA

DIAMETRO MM	CODICE	ALTEZZA MM
3,5 ●	PFONG-AT0310	8
3,5 ●	PFONG-AT0320	10
3,5 ●	PFONG-AT0330	11,5
3,5 ●	PFONG-AT0340	13
3,5 ●	PFONG-AT0350	15,5
4,0 ●	PFONG-AT0410	8
4,0 ●	PFONG-AT0420	10
4,0 ●	PFONG-AT0430	11,5
4,0 ●	PFONG-AT0440	13
4,0 ●	PFONG-AT0450	15,5
5,0 ●	PFONG-AT0510	8
5,0 ●	PFONG-AT0520	10
5,0 ●	PFONG-AT0530	11,5
5,0 ●	PFONG-AT0540	13
5,0 ●	PFONG-AT0550	15,5





IMPLANTOLOGIA

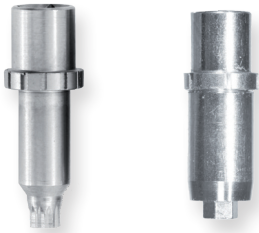
PIN LATERALI



PFONG-AT2010



PFONG-AT2011



MONTATORE PER GUIDA (CON VITE)

DIAMETRO IMPIANTO	CODICE		PEZZI
3,5 / 4,0 ● ●	PFONG-ATE050	BNX EVO	1
5,0 ●	PFONG-ATE051	BNX EVO	1
4 / 5,0 ● ●	PFONG-ATE052	BNX EVO lunghezza 6	1
3,5 / 4,0 ● ●	PFONG-AT0050	BNX CO-COMS	1
5,0 ●	PFONG-AT0051	BNX CO-COMS	1

AVVITATORE DA CONTRANGOLO CORTA



CODICE

PFONG-AT0030

PROLUNGA PER MONTATORE



TIPO CODICE

Corta PFONG-AT0040

Lunga PFONG-AT0041

VITE PER MONTATORE GUIDATA EVO



TORX



DIAMETRO IMPIANTO	CODICE	MODELLO	SERRAGGIO
3,5 / 4,0 ● ●	SLONG-EVOVP-3540	SMALL	25 NCM
5,0 ●	SLONG-EVOVP-50	LARGE	35 NCM

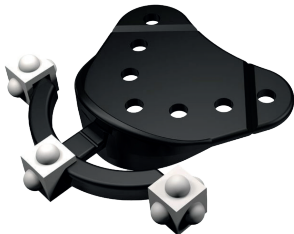
VITE PER MONTATORE GUIDATA CO-COMS



TORX

CODICE	SERRAGGIO
SLONG-AT0053	35 Ncm

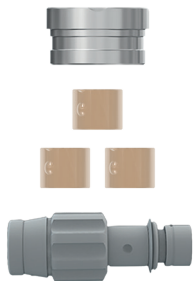
UNIVERSAL STANT



CODICE

PFONG-US002014

BOCCOLE PER MASCHERINE



DESCRIZIONE

CODICE

Boccola diametro 4,15

PFONG-AT0080

Boccola diametro 5,5

PFONG-AT0081

Boccola diametro 4,15 in peek confezione 3 pz.

PFONG-AT0082

Boccola diametro 5,5 in peek confezione 10 pz.

PFONG-AT0083

Drive per boccola riduttrice

PFONG-AT0084

ESTRATTORE C/BUSSOLA PER MONTATORE



CODICE

PFONG-AT0070

GHIMAS S.p.A.

Tutti i diritti riservati

Materiale riservato al corpo professionale

È vietata la riproduzione parziale o totale del presente catalogo
Ghimas si riserva la facoltà di apportare senza preavviso modifiche alle caratteristiche estetiche
e funzionali dei prodotti inseriti nel presente catalogo

Le immagini dei prodotti hanno il solo scopo di illustrarne le caratteristiche visive,
per tutti i dettagli tecnici si rimanda alla documentazione tecnico scientifica
di Ghimas richiedibile all'indirizzo ricerca@ghimas.com

Versione 2023.04 del APRILE 2023

Validità: dal 23 Gennaio 2023 - annulla e sostituisce i precedenti

Documento redatto a cura della direzione scientifica e della direzione marketing di Ghimas S.p.A.



Via Domenico Cimarosa, 85
Casalecchio di Reno (Bo)
Tel. +39.051.575353
Fax +39.051.575568
www.ghimas.it
comunicazione@ghimas.com